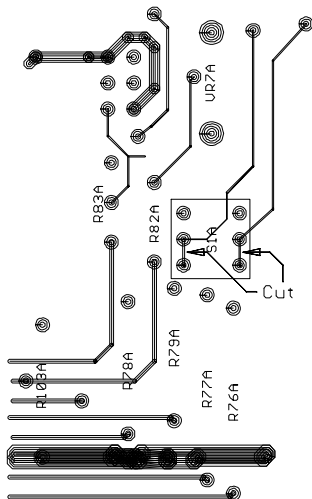
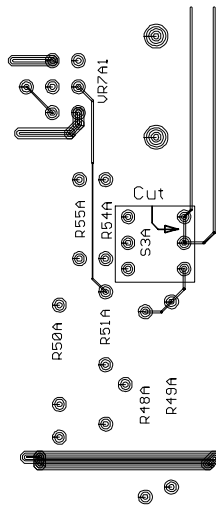


Produkt: PowerMate 1000/1600/2200

Titel:

**Änderung der Funktion der PFL-Schalter
zu MUTE-Schaltern**

Um diese Änderung durchzuführen, müssen pro Mono-Eingangskanal am PFL-Schalter eine Leiterbahn und pro Stereo-Eingangskanal zwei Leiterbahnen aufgetrennt werden.



1. Das Gerät von der Netzversorgung trennen.
2. Geräteoberteil (Mischpult) vom Geräteunterteil (Endstufe & Netzteil) abbauen.
3. Die Mischpultplatinen müssen nicht von der Frontblende abmontiert werden, die Änderung wird an der Unterseite der Platinen ausgeführt.
4. Links abgebildet ist ein Ausschnitt des Leiterbahnbildes um den PFL-Schalter herum. Oberes Bild für den Monokanal und unteres Bild für den Stereokanal. Die aufzutrennenden Leiterbahnstücke sind mit „Cut“ gekennzeichnet.