

# ***PROFOG***

**K-120**

**Smoke-machine**

**Service-manual**

**Serviceunterlagen**

**Documents techniques**

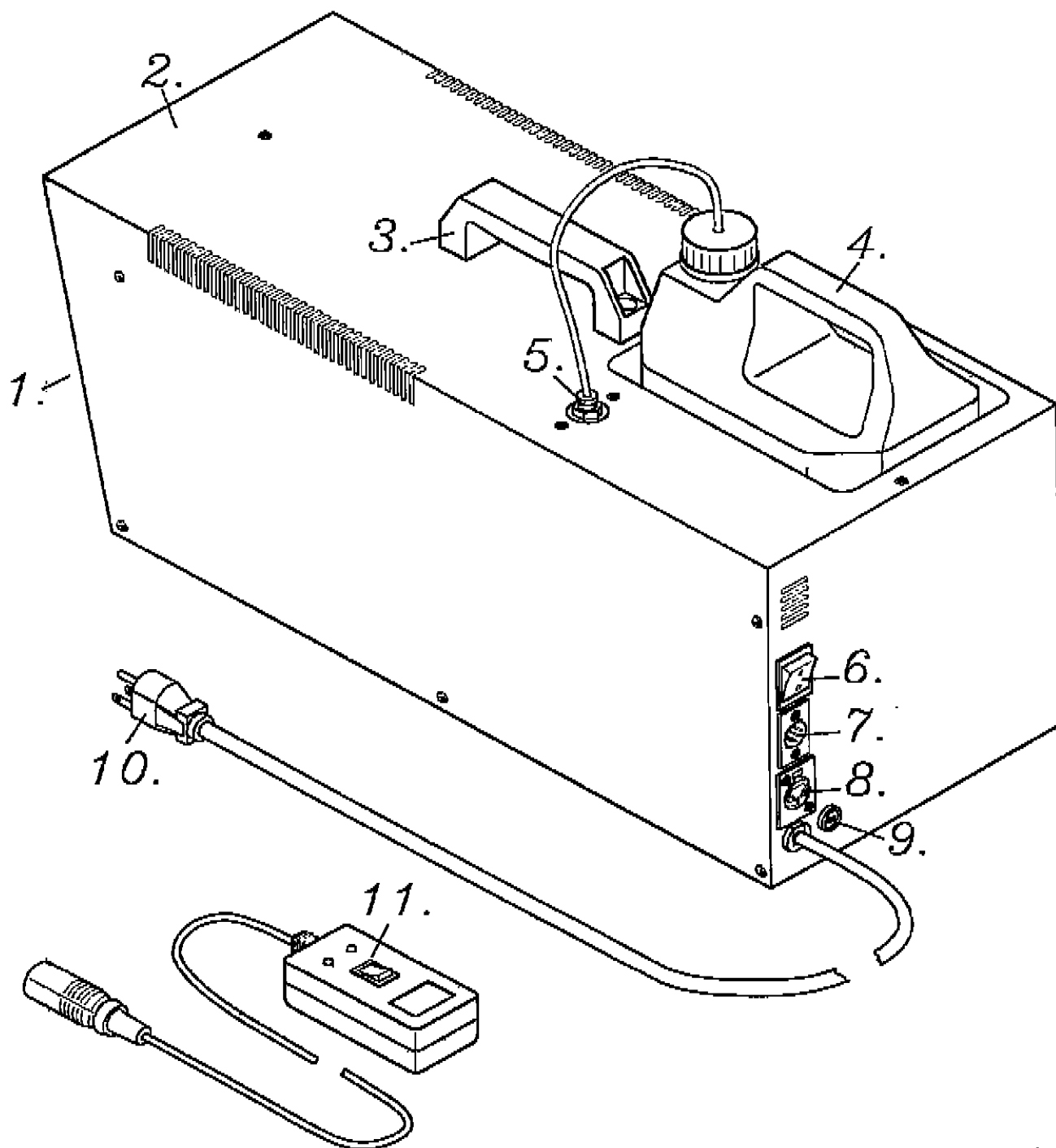
**Documentos de servicio**

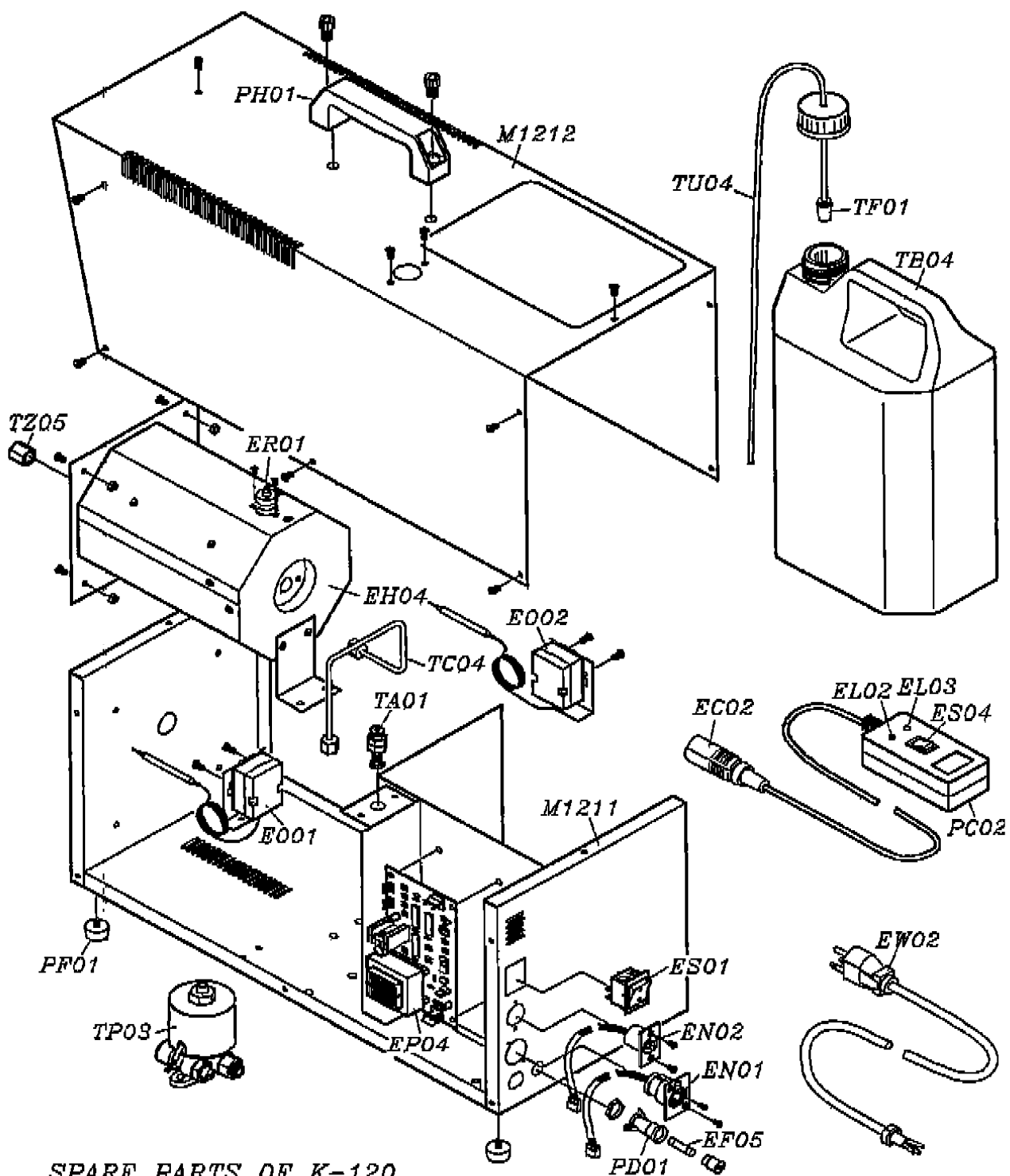
**Version 1.0**

<b>I. No.</b>	<b>Artikelbeschreibung</b>	<b>Article designation</b>	<b>Description d'article</b>	<b>Descripción del artículo</b>
1 E3040301	Platine für K-120/K-400	PCB for K-120/K-400	Platine pour K-120/K-400	Platina para K-120/K-400
2 E3040302	Triac BT-137-F für K-120	Triac BT-137-F for K-120	Triac BT-137-F pour K-120	Triac BT-137-F para K-120
3 E3040310	Pumpe für K-120	Pump for K-120	Pompe pour K-120	Bomba para K-120
4 E3040321	Heizelement für K-120	Heating element for K-120	Corps de chauffe pour K-120	Calderín para K-120
5 E3040322	Düse für K-50/K-120	Nozzle for K-50/K-120	Buse pour K-50/K-120	Tobera para K-50/K-120
6 E3040323	Heizstab für Heizelement K-120	Heating rod for heating element for K-120	Cartouche p.corps de chauffe p. K-120	Calentador p.calderín p. K-120
7 E3040324	Winkel für Heizelement K-120	Mounting corner for heating element K-120	Angle de fixat. p.corps de chauffe K-120	Ángelo de fijac. para calderín K-120
8 E3040330	XLR-Einbaubuchse 5-polig für K-120	XLR-mounting socket 5-pins for K-120	XLR-douille encastrable à 5 pôles p.K-120	XLR-casqu.incorp. de 5 alfileres p.K-120
9 E3040331	XLR-Einbaustecker 5-polig für K-120	XLR-mounting plug 5-pins for K-120	Fiche-XLR encastrable à 5 pôles p. K-120	Clavija-XLR incorp.de 5 alfileres p.K-120
10 E3040361	Thermosicherung für K-120	Thermofuse for K-120	Fusible thermique pour K-120	Termofusible para K-120
11 E3040362	Thermofühler für K-120	Thermal sensor for K-120	Sonde thermique pour K-120	Termosensor para K-120
12 E3040381	Fernsteuerung ON/OFF für K-120	Remote control ON/OFF for K-120	Télécommande ON/OFF pour K-120	Telemedida ON/OFF para K-120
13 E3040382	Batterie für Funkfernsteuerung	Battery for wireless remote control	Pile pour télécommande sans fil	Pila para telemedida sin hilo
14 E3040383	Fluidbehälter für K-120	Fluid tank for K-120	Réservoir pour K-120	Receptáculo para K-120
15 E3040384	Griff für K-120	Handle for K-120	Poignée pour K-120	Asa para K-120
16 E3040385	Sender für Funkfernsteuerung K-120	Sender f.wireless rem.control for K-120	Emetteur p. télécom. sans fil p. K-120	Emisor p.telemedida sin hilo p.K-120
17 E3040410	Fluidfilter für Fluidschlauch 6mm	Fluid filter for fluid tube 6mm	Filtre de liquide p. tuyau flexible 6mm	Filtro de líquido p. tubo de líquido 6mm
18 E3040411	Fluidfilter für Fluidschlauch 4mm	Fluid filter for fluid tube 4mm	Filtre de liquide p. tuyau flexible 4mm	Filtro de líquido p. tubo de líquido 4mm
19 E3040412	Fluidschlauch für K-20/K-50/K-120	Fluid-tube for K-20/K-50/K-120	Tuyau de liquide pour K-20/K-50/K-120	Tubo de líquido para K-20/K-50/K-120
20 E3040414	Verbindungsrohr Pumpe-Heizelement	Connector-tube pump/heater	Conduit connecteur pompe/élem. de chauffe	Conducto conector bomba/elem.calentador
21 E3040416	Adapter f. Fluidschlauch K-50/K-120/K-400	Adaptor for fluid tube K-50/K-120/K-400	Adaptateur pour tuyau K-50/K-120/K-400	Adaptador para tubo K-50/K-120/K-400
22 E3040417	Pumpe SP-35A (M24010) ohne Diode	Pump SP-35A (M24010) without diode	Pompe SP-35A (M24010) sans diode	Bomba SP-35A (M24010) sin diode
23 E3040451	Schalter ON/OFF für K-20/K-50/K-120	Switch ON/OFF for K-20/K-50/K-120	Interrupteur ON/OFF pour K-20/K-50/K-120	Interruptor ON/OFF para K-20/K-50/K-120
24 E3040452	Thermostat 232°C für K-20/K-120	Thermostat 232°C for K-20/K-120	Thermostat 232°C pour K-20/K-120	Termostato 232°C para K-20/K-120
25 E3040453	Thermostat 260°C für K-50/K-120	Thermostat 260°C for K-50/K-120	Thermostat 260°C pour K-50/K-120	Termostato 260°C para K-50/K-120
26 E3040454	Einbaukupplung für Nebelmaschinen	Mounting coupling for smoke-machines	Fiche encastrable p. machines de fumée	Acoplador incorporado p. máquinas de humo
27 E3040456	Schalter für Timerfernbedienung	Switch for timer remote-control	Interrupteur pour télécommande timer	Interruptor para telemedida timer
28 E3040383	Fluidbehälter für K-120	Fluid tank for K-120	Réservoir pour K-120	Receptáculo para K-120
29 E3040384	Griff für K-120	Handle for K-120	Poignée pour K-120	Asa para K-120
30 E3040385	Sender für Funkfernsteuerung K-120	Sender f.wireless rem.control for K-120	Emetteur p. télécom. sans fil p. K-120	Emisor p.telemedida sin hilo p.K-120

## K-120 OUTWARD COMPOSITION:

- |                 |  |
|-----------------|--|
| 1. Nozzle       | 7. Connector for remote control output |
| 2. Body         | 8. Connector for remote control input  |
| 3. Handle       | 9. Fuse holder                         |
| 4. Tank         | 10. Power cord                         |
| 5. Tube adaptor | 11. Wired remote control               |
| 6. Power switch |  |





### SPARE PARTS OF K-120

M1211 Steel Case/Base  
 M1212 Steel Case/Cover  
 TA01 Adaptor  
 TB04 Tank & Cap  
 TC04 Copper Tube With Nut  
 TF01 Filter  
 TP03 Pump  
 TU04 Pu Tube Of Pump  
 TZ05 Nozzle  
 EC02 Cable For Remote Control  
 EF05 Fuse  
 EH04 Heater  
 EL02 Pilot Lamp Red  
 EL03 Pilot Lamp Green

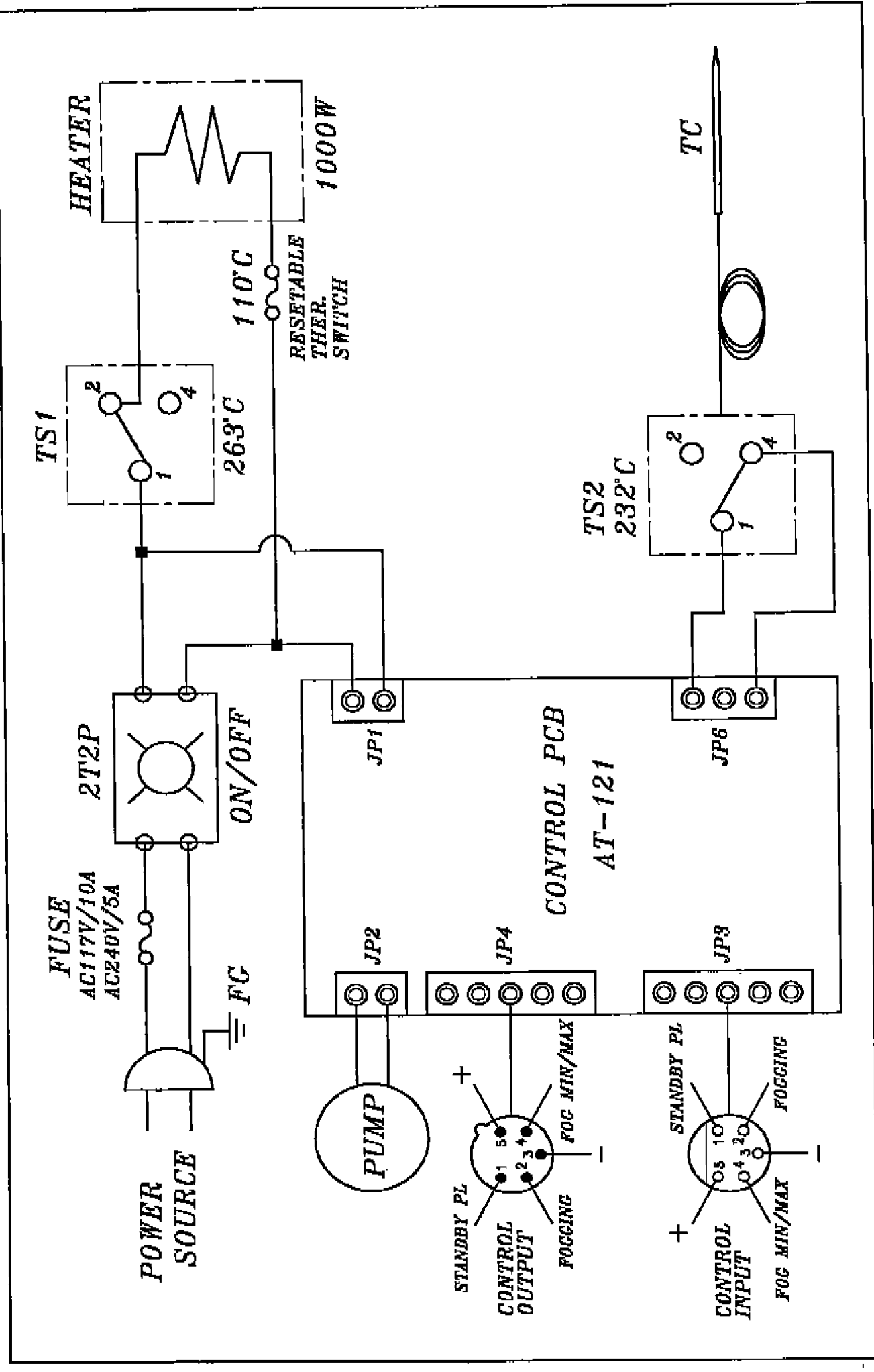
EN01 Connector Of Control/Input  
 EN02 Connector Of Control/Output  
 E001 Thermostat/232  
 E002 Thermostat/260  
 EP04 P.C Board  
 ER01 Resetable Thermo-fuse  
 ES01 Power Switch  
 ES04 Fogging Switch  
 EW02 Cable & Plug 115V  
 PC02 Controller Case  
 PD01 Fuse holder  
 PF01 Foot  
 PH01 Handle

**STEINIGKE SHOWTECHNIC GmbH**

DWG No.K12001 DEC 04 '98



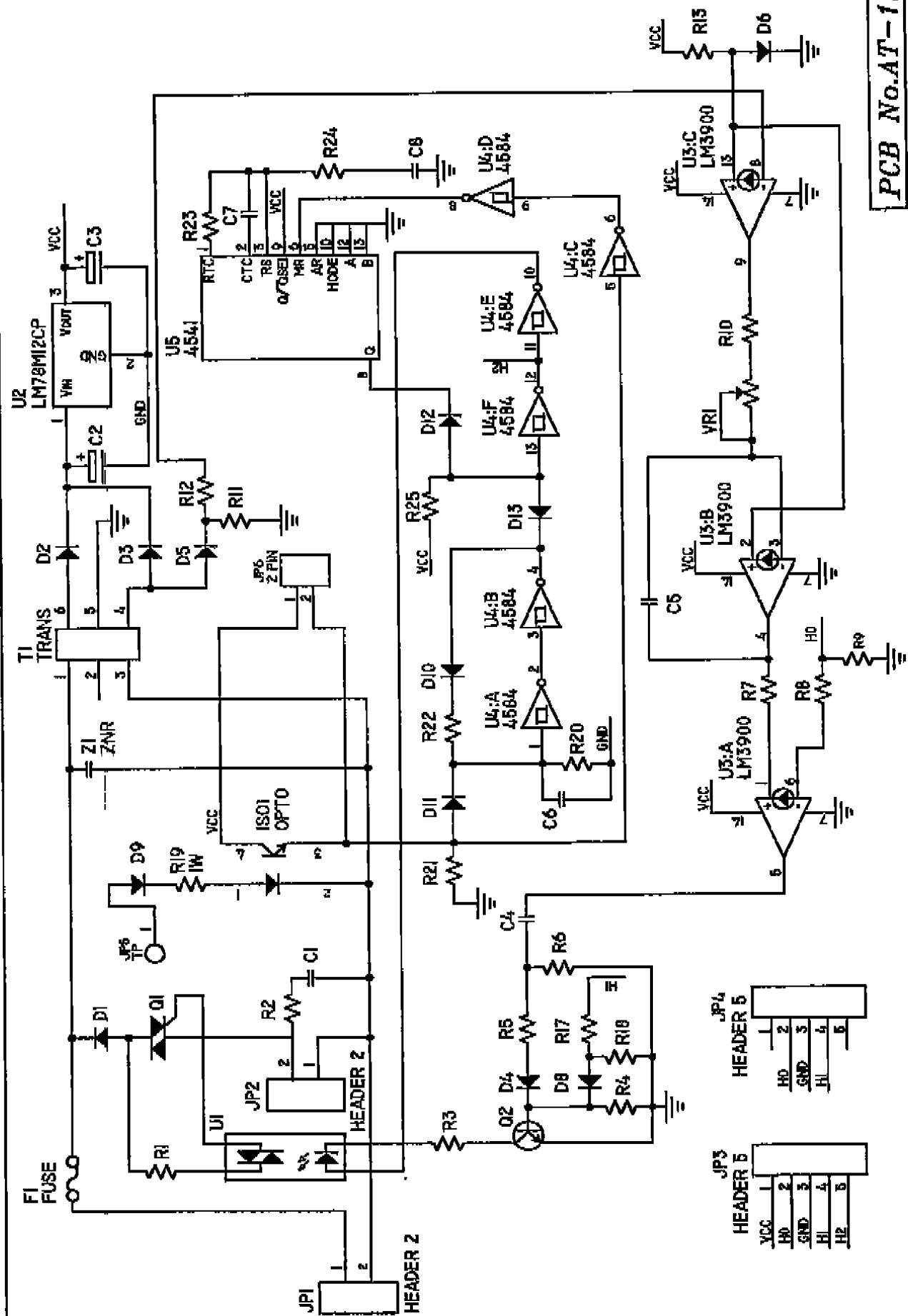
1 2 3 4 5 6 7 8



DNC No. K120-10  
K-120  
WIRE ASSORTMENT DIAGRAM.



1 2 3 4 5 6 7 8



PCB No. AT-121

STEINIGE SHOWTECHNIC GmbH

K-120

DWG No. K120-09

ELECTRIC CIRCUIT DIAGRAM.

